

Scheda immobile JLL **Milano**



Sassetti 27 - Ottobre 2019

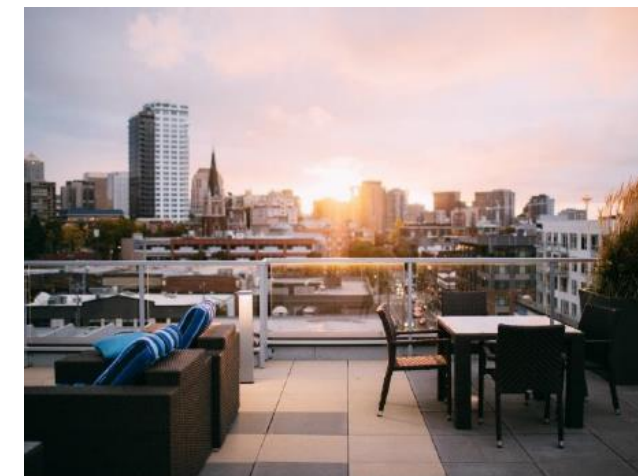


Achieve Ambitions



Via Sasseti, 27

Tipo contratto	Localione
Disponibilità	Q2 2021
Superfici Disponibili	5.700 mq ca.
Frazionabilità	Possibilità da valutare
Canone	490 €/mq/anno
Posti Auto disponibili	33
Posti Moto disponibili	21



-  Stazione Metro Isola – 230 m
-  Stazione Metro Gioia – 400 m
-  Stazione Metro Zara – 600 m
-  Aeroporto Linate – 8,4 Km
Aeroporto Malpensa – 50 Km
-  Stazione Centrale – 1,3 km
Stazione Garibaldi – 0,9 km
-  Stazione Garibaldi – 0,9 km

Via Sasseti, 27



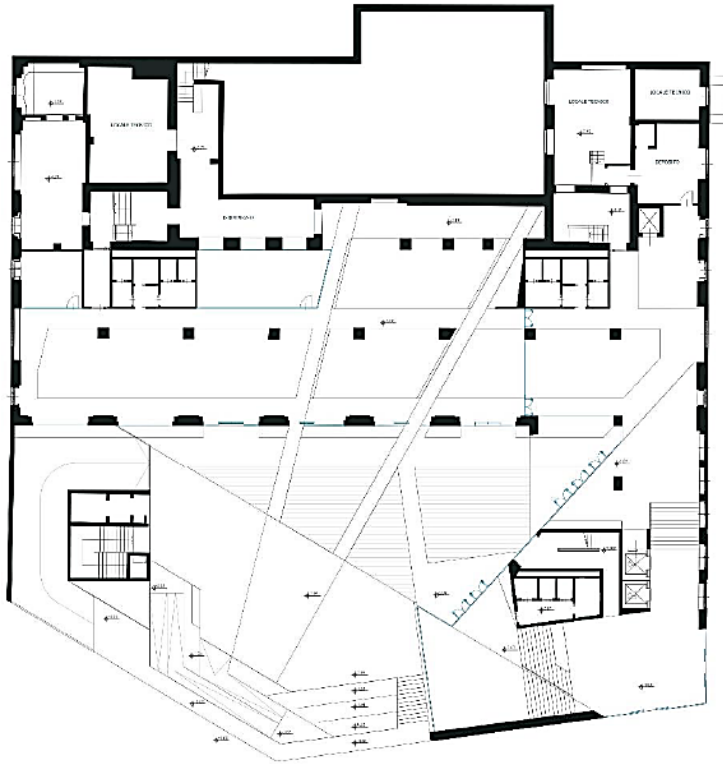


TABELLA SUPERFICI DI PROGETTO

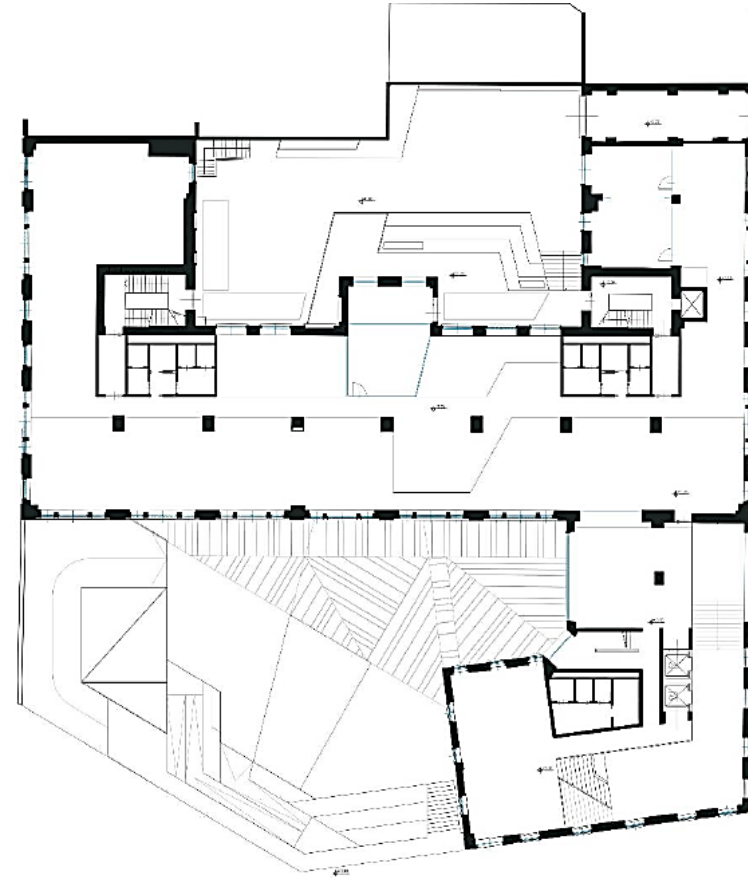


Piano											TOTALE	GLA
	Uffici	Spazi Comuni	Reception	Sbarco Ascensori	Spazi Outdoor	Terrazze	Autorimessa	Magazzini	Archivi	Cantine		
Piano terzo int.	0	0	0	0	0	0	540	0	0	0	540	0
Piano secondo int.	0	0	0	0	0	0	488	0	0	0	488	0
Piano primo int.	0	0	0	0	0	0	517	474	291	0	1.282	230
Piano seminterrato	545	327	84	7	450	0	0	32	0	0	1.445	614
Piano Rialzato	961	124	0	0	354	0	0	0	0	0	1.439	1.009
Piano Primo	1.272	0	0	9	0	0	0	0	0	0	1.281	1.281
Piano Secondo	1.259	0	0	9	0	38	0	0	0	0	1.306	1.272
Piano Terzo	1.184	0	0	9	0	107	0	0	0	0	1.300	1.204
Piano Quarto/Copertura	0	0	0	0	0	700	0	0	0	0	700	70
Totale suddiviso per funzione	5.221	451	84	34	804	845	1.545	506	291,00	0	9780	5679

	N°
Posti auto	33
Posti Moto	21

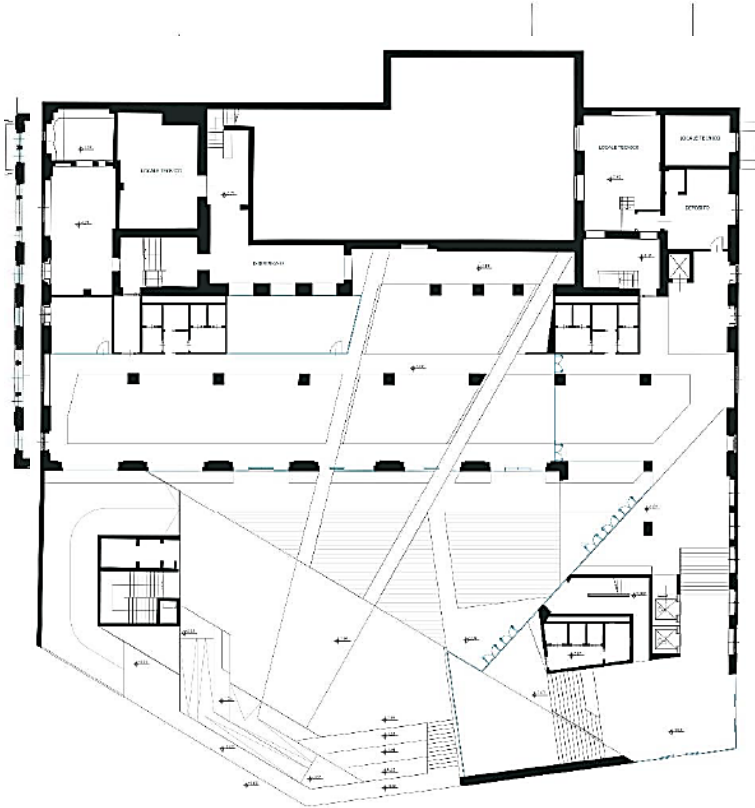


PIANO SEMINTERRATO

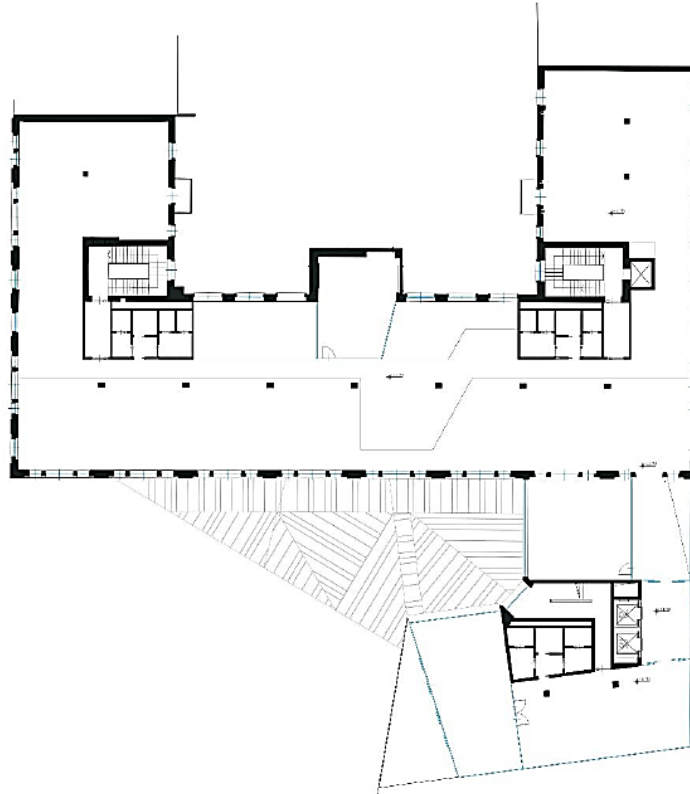


PIANO RIALZATO

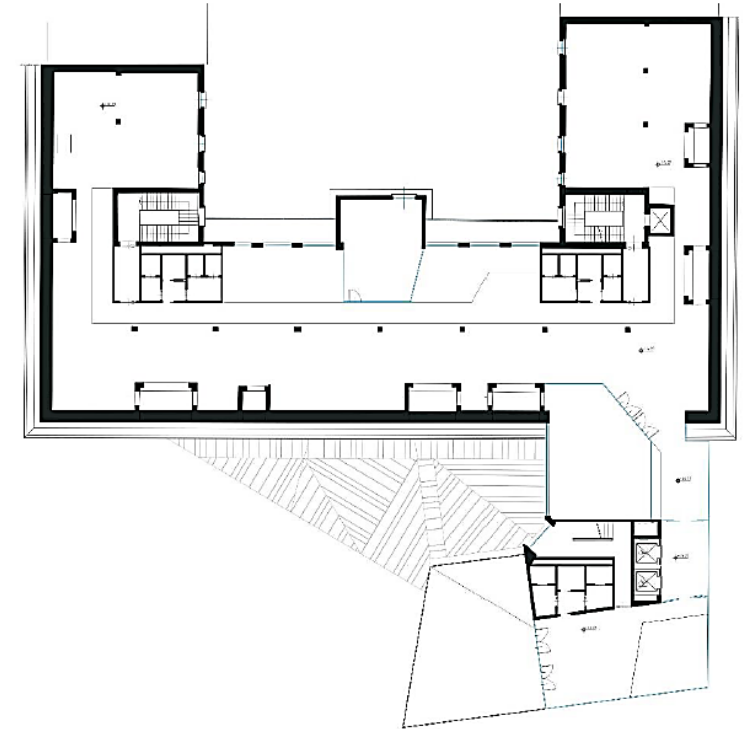
Planimetrie di progetto



PIANO PRIMO



PIANO SECONDO



PIANO TERZO

Thank you

Jones Lang LaSalle SpA

www.jll.it